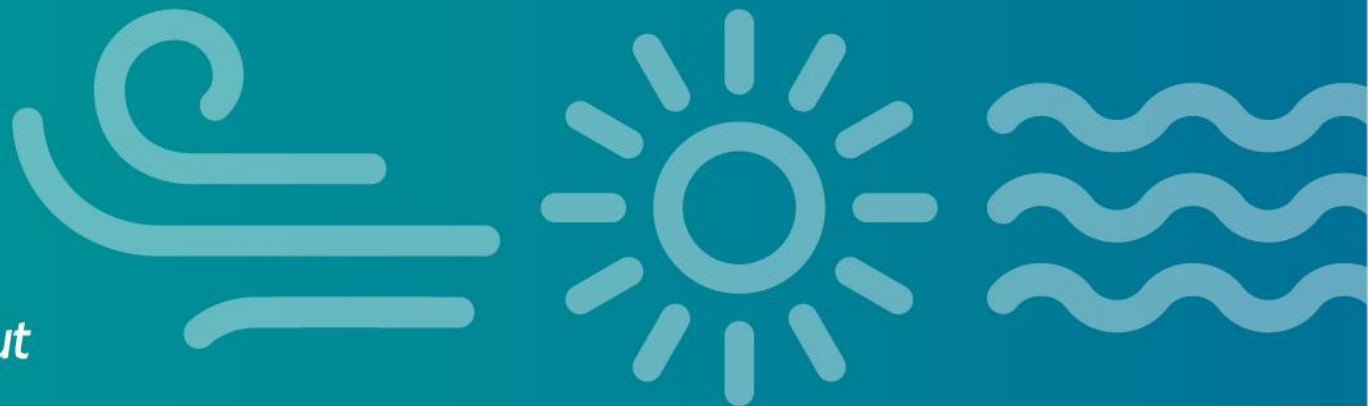




# Atelier de construction sur les énergies

Le 22 septembre 2021





# INTRODUCTION



# Ordre du jour

## Présentation du contexte

- Travail en cours
- Prochaines étapes



30 min

## Atelier de construction



2h30

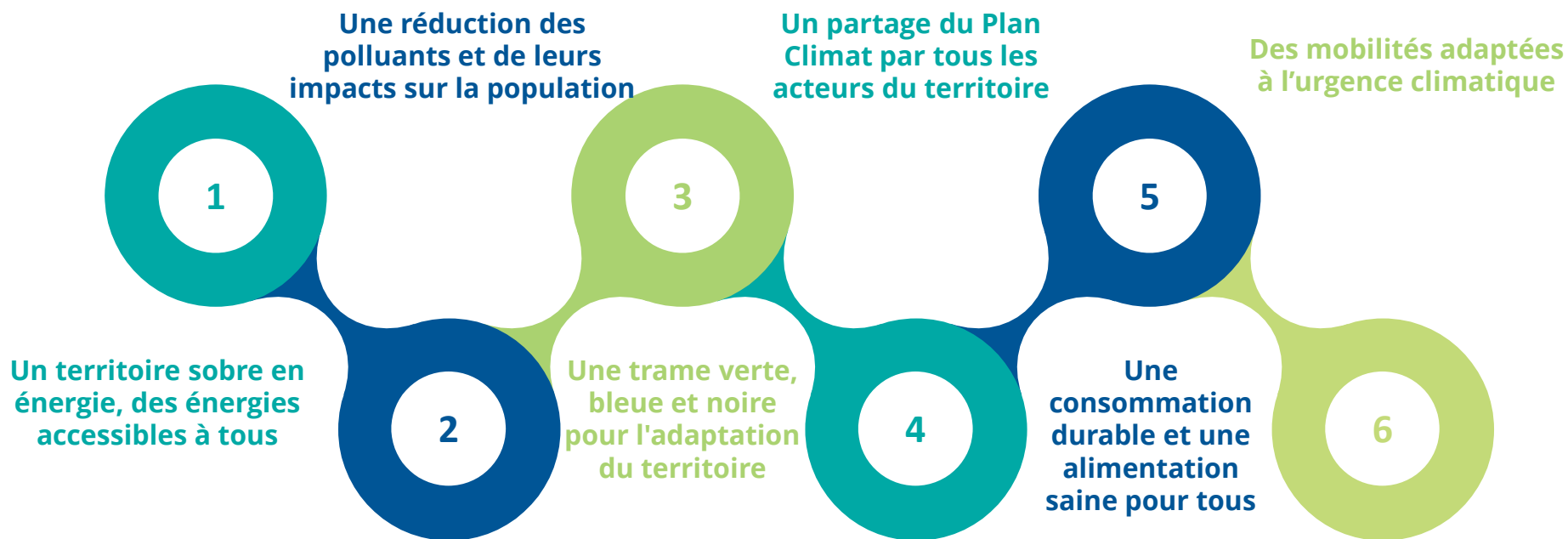
- Travail en groupe
- Proposition d'actions complémentaires
- Proposition d'objectif à atteindre
- Positionnement de chaque acteur sur les actions
- Restitution en plénière



# CONTEXTE

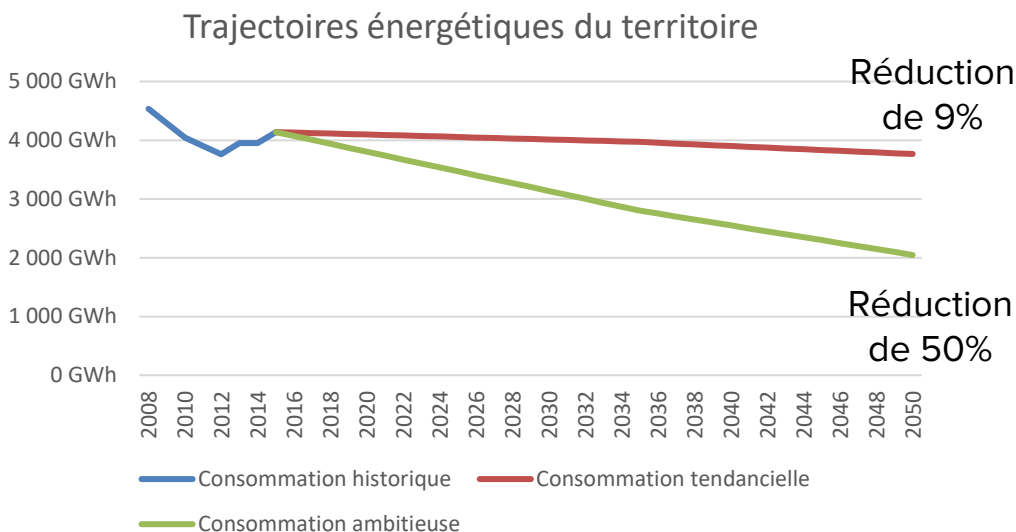


# Le projet stratégique



# Le projet stratégique

## Pourquoi cet axe sur l'énergie ?



Trois principales sources d'énergies :

- Le gaz
- Les produits fossiles
- L'électricité

Une production d'énergies renouvelables couvrant 5% de la consommation de 2015

8% de la population en précarité énergétique, 69% en vulnérabilité



## Un territoire sobre en énergie, des énergies accessibles à tous

Réduire la consommation énergétique des bâtiments

Accompagner les ménages dans la réduction des factures énergétiques

Optimiser les réseaux d'énergie

Produire des énergies renouvelables



# Le projet stratégique



## **Un territoire sobre en énergie, des énergies accessibles à tous**

Réduire la consommation  
énergétique des bâtiments

Accompagner les ménages dans  
la réduction des factures  
énergétiques

Optimiser les réseaux d'énergie

Produire des énergies  
renouvelables

Comment mettre en œuvre  
cette stratégie ?

Quel phasage sur les 6  
prochaines années ?

Quelles mesures  
opérationnelles ?

# Le plan d'action



## Un territoire sobre en énergie, des énergies accessibles à tous

Réduire la consommation énergétique des bâtiments

Accompagner les ménages dans la réduction des factures énergétiques

Optimiser les réseaux d'énergie

Produire des énergies renouvelables

Titre de l'axe stratégique concernée



Thématique

Action 1

Titre de l'action



Contexte et ambition

Efficacité De \* à \*\*\*  
Selon les effets sur les enjeux du Plan

Contexte et ambition de l'action



Bénéfices attendus

	Amélioration de la qualité de l'air	+		Adaptation au changement climatique	+
	Réduction de la consommation	+		Réduction des émissions de GES	+
	Production d'énergies renouvelables	/		Séquestration carbone	/
Effet sur l'environnement	Cette rubrique sera complétée par l'Évaluation Environnementale Stratégique				
Indicateurs communs	Indicateurs clés				



Mesures des partenaires

Indiquer ici les mesures de chaque partenaire lorsqu'il est connu, ou les attentes de la CAPH lorsque les partenaires ne sont pas encore connus



Mesures de la CAPH -> ce type de précision pourrait aussi être attendu de certains partenaires

Mesure 1.1 :	
Calendrier :	Pilote :
Partenaire(s) :	Cible(s) :
Moyens humains :	Moyens financiers :
Indicateurs :	





# Le travail du jour



## Un territoire sobre en énergie, des énergies accessibles à tous

Réduire la consommation  
énergétique des bâtiments

Accompagner les ménages dans  
la réduction des factures  
énergétiques

Optimiser les réseaux d'énergie

Produire des énergies  
renouvelables

Compléter les leviers  
d'actions possibles pour  
mettre en œuvre la stratégie

Décliner les étapes de mise  
en œuvre de chaque action

Définir des objectifs  
à chaque action

Proposer des moyens  
(humains, financiers, techniques, ...)  
de mise en œuvre



# ATELIER



# Déroulé de l'atelier

## Décomposition en 4 étapes



2h30

- Répartition en 4 groupes
- 20 min (x2) de proposition d'actions complémentaires
- 15 min (x3) de proposition d'objectifs
- 30 min de proposition de moyens
- 30 min de restitution

*La loi des deux pieds :*

*Si vous n'êtes pas en train  
d'apprendre ni de contribuer,  
changez de groupe !*



# Exemple - synthèse issue de l'atelier de juin

Au centre, l'orientation stratégique.  
Autour, les leviers identifiés lors du 1<sup>er</sup> atelier

**Rafraichir naturellement  
les quartiers par le végétal**

**Contraindre la  
construction neuve**

**Agir sur le bâti  
tertiaire**

**Rénover les  
logements anciens**



Réduire la  
consommation  
énergétique des  
bâtiments

**Agir sur le  
bâti public**

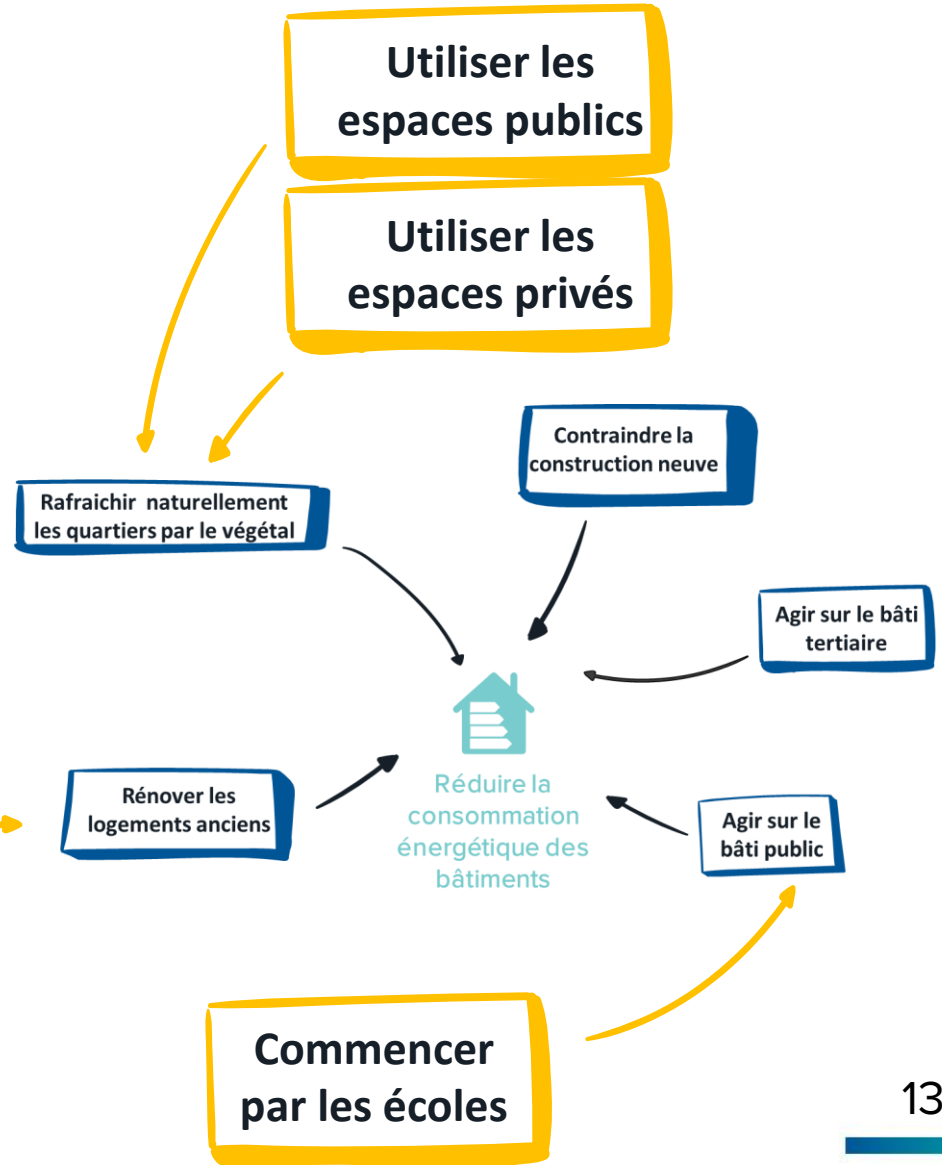
# Proposition d'actions complémentaires

Par orientation stratégique, travailler sur plusieurs questions :

- D'autres leviers d'actions sont-ils envisageables ?
- Comment préciser ces leviers ? Comment les décliner ? Quelles étapes ?

Autant de tables que d'orientations stratégiques, les participants choisissent leurs tables + roulement (2 x 20 min)

**Contraindre les propriétaires avec le permis de louer**

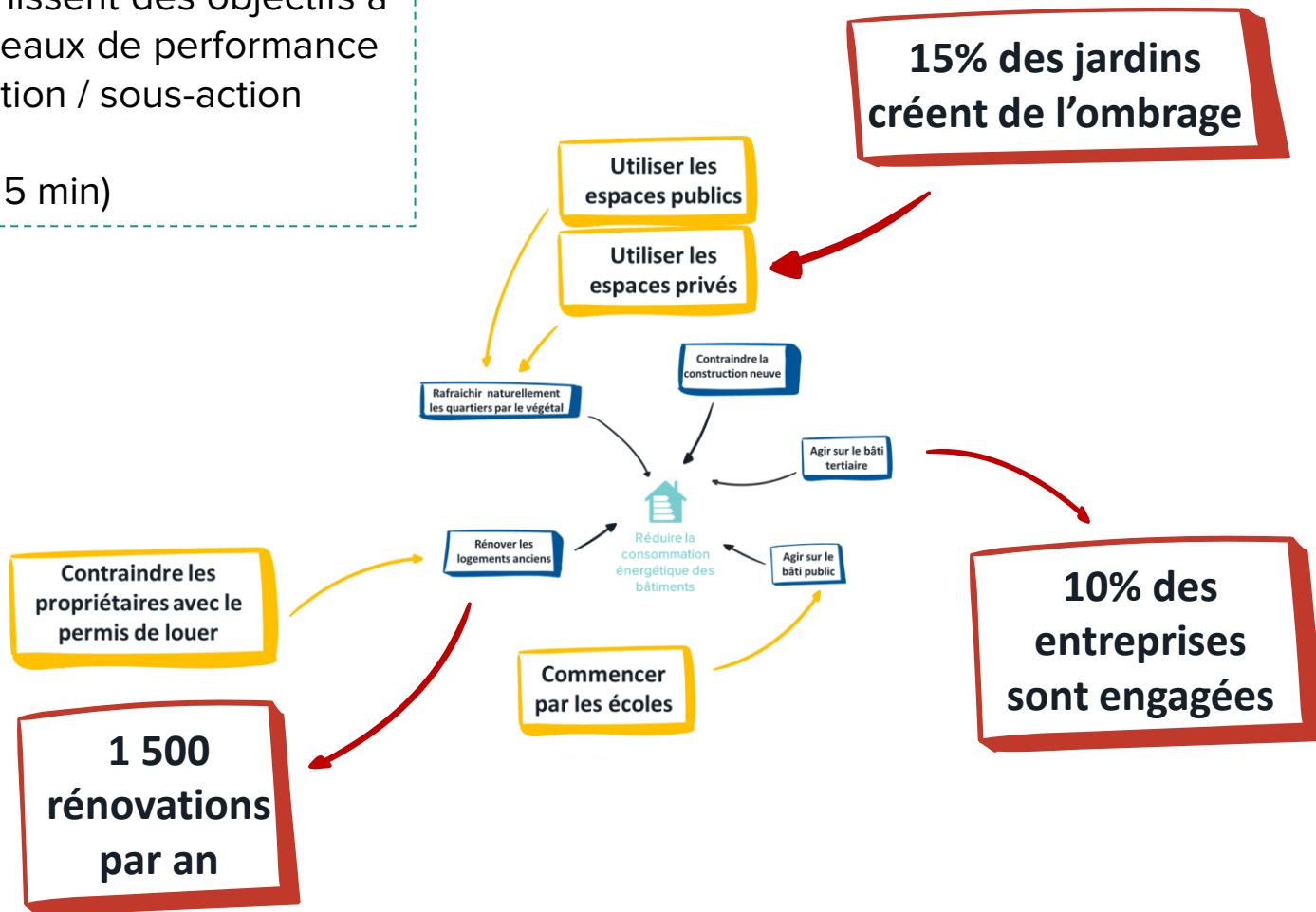




# Proposition d'objectifs à atteindre

Les participants définissent des objectifs à atteindre ou des niveaux de performance pour chaque action / sous-action

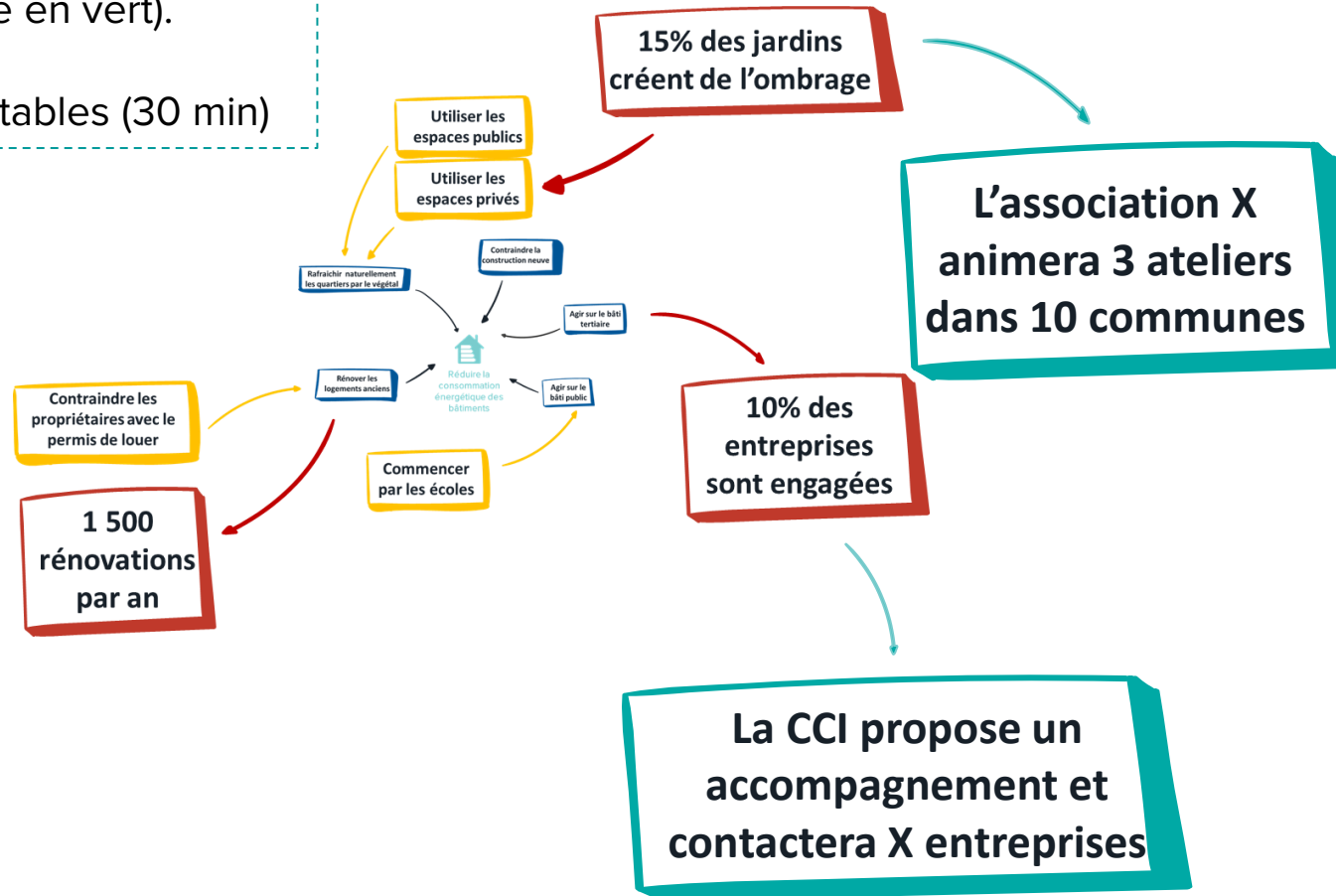
(3 x 15 min)



# Positionnement de chaque acteur sur les actions

Les participants s'inscrivent dans la réalisation des actions et proposent des modalités (exemple en vert).

Déambulation entre les tables (30 min)





# Le travail du jour



## Un territoire sobre en énergie, des énergies accessibles à tous

- Réduire la consommation énergétique des bâtiments
- Accompagner les ménages dans la réduction des factures énergétiques
- Optimiser les réseaux d'énergie
- Produire des énergies renouvelables

Compléter les leviers d'actions possibles pour mettre en œuvre la stratégie



40 min

Décliner les étapes de mise en œuvre de chaque action

Définir des objectifs à chaque action



45 min

Proposer des moyens (humains, financiers, techniques, ...) de mise en œuvre



30 min





# RESTITUTION ET CONCLUSION



# La restitution



## **Un territoire sobre en énergie, des énergies accessibles à tous**

Réduire la consommation  
énergétique des bâtiments

Accompagner les ménages dans  
la réduction des factures  
énergétiques

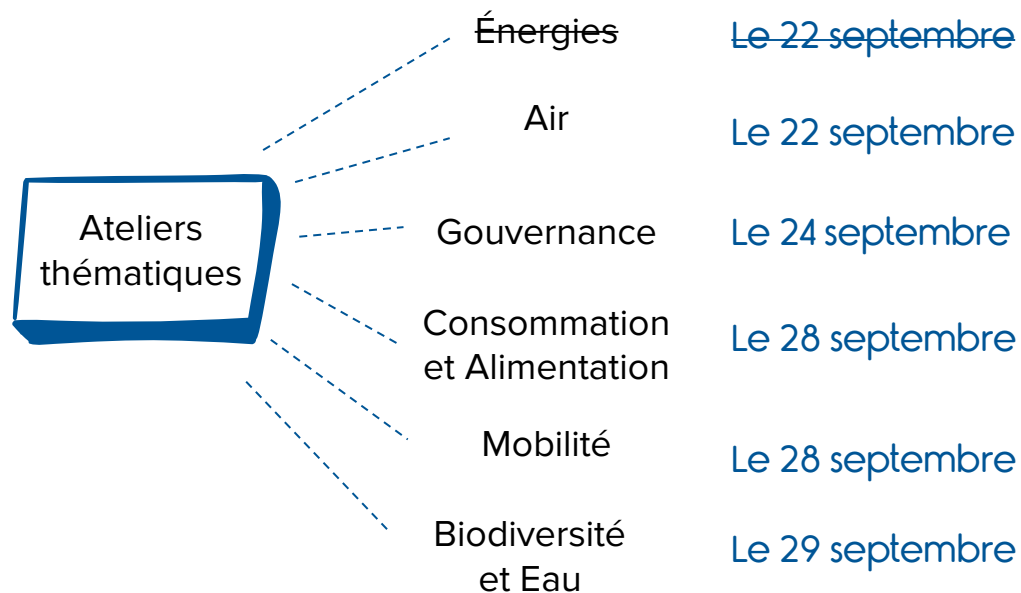
Optimiser les réseaux d'énergie

Produire des énergies  
renouvelables

Une partie des actions et des objectifs  
proposés est présentée.



# Les prochains ateliers





# La prochaine session d'ateliers

## Atelier de construction

- Travail en groupe
- Finalisation des fiches



Suite à la seconde session, des fiches-actions seront réalisées, et les acteurs par fiche seront ciblés.

Ils devront préciser leurs mesures (ou sous-actions) dans le cadre de cette fiche.



Thématique

Titre de l'action

Description de l'action :					
	Quoi ?	Qui ?	Où ?	Quand ?	Indicateurs ?
Détail 1					
Détail 2					
Etc					